



ACS  
<http://www.acs.co.kr>

# DABOM<sup>®</sup> MES

## 为全球制造业 提供生产管理解决方案

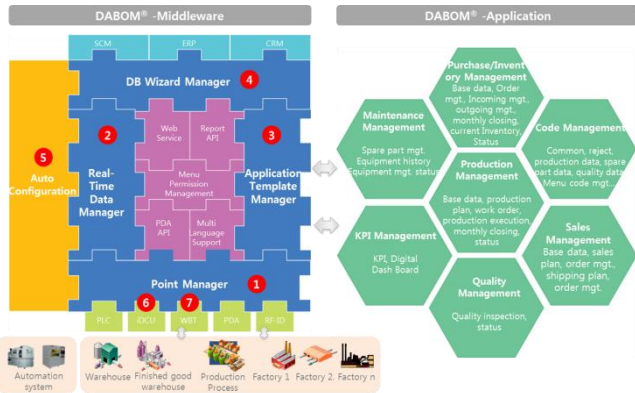
经过24年努力，ACS 在生产管理解决方案的实施积累了丰富的经验。不但为分布在世界各地的制造工厂大大提高了生产效率，而且使整个生产线接近达到零仓储，零等待，零次品以及零故障。系统启用了有线及无线的传感器，并使M2M(设备对设备)以及4M(人，机械，物料，方法)等生产因素完美结合使整个生产现场实现实时，可视的控制。同时产品可在线使用，不受空间及时间的限制。

### USER - LIST 客户名单



## ◆ DABOM 系统构建

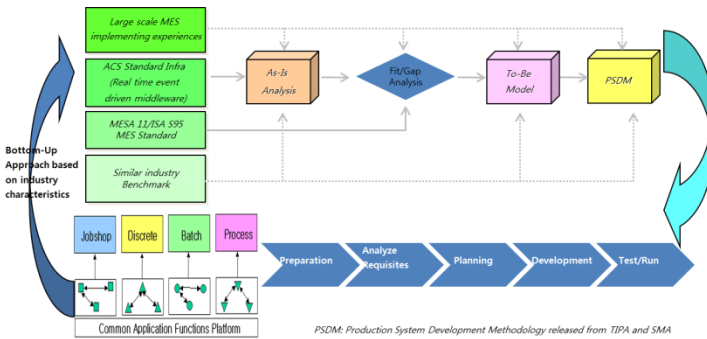
DABOM系列产品由设备, 中间件以及应用模块构成。中间件以正常通信平台的方式在各种生产信息资源之间提供了独立的层, 使得系统软件负荷量大大减少, 并有效的缩短了开发时间。同时, DABOM系列产品可应用于网络环境, 使其不受任何空间以及时间的限制。



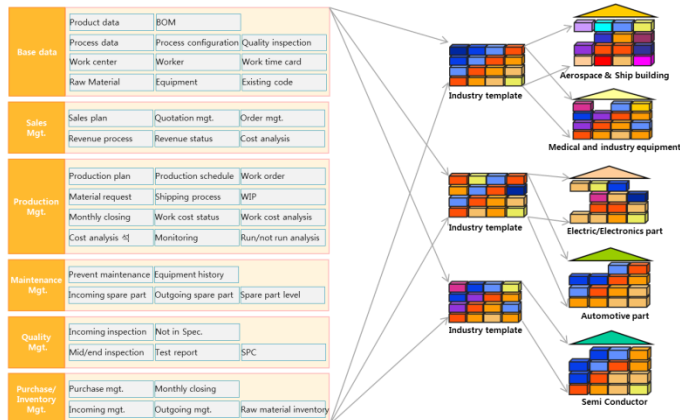
- ① 接口管理器: 常规通信协议模块
- ② 实时数据管理器: 实时数据库管理模块
- ③ 应用模块管理器: 应用模块管理
- ④ 数据库魔术师管理器: 数据库交互模块
- ⑤ 自动配置: 自主的资源配置模块
- ⑥ iDCU: 智能数据收集设备
- ⑦ iTouch: 触摸屏终端设备

## ◆ DABOM-MES 系统特点

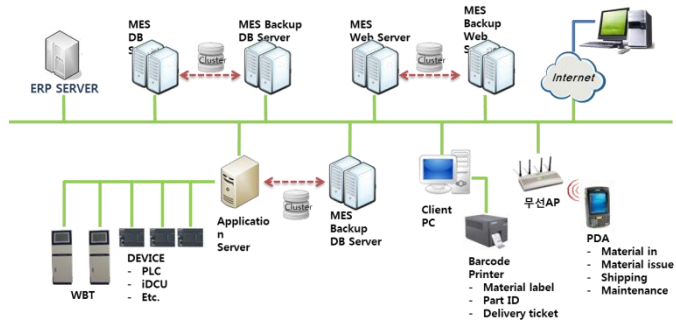
为全球分布的各式各样的工厂提供以网络服务应用以及4M (人, 机械, 物料, 方法) 集成化实时资源配置的的中心管理模式。



国际标准MES 平台的应用, 使客户定制化需求达到最小。



## ◆ DABOM-MES 系统配置

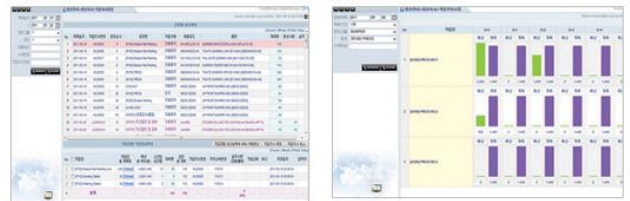


### 推荐产品使用环境

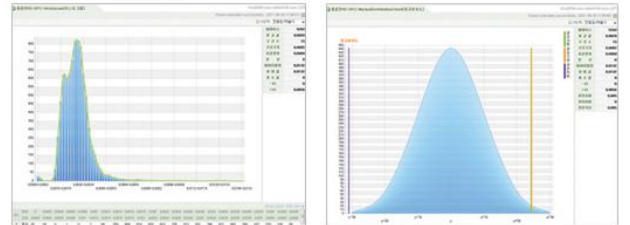
- 系统: Windows2008server 数据库: SQLserver2008
- 客户端: IE8.0以上

## ◆ 操作可视化

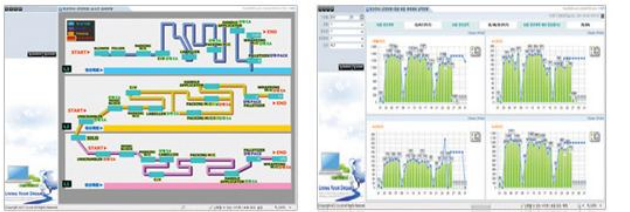
### 生产作业命令发布与生产负荷的平衡



### 品质管理: SPC



### 实时调整及生产报告



ACS Corp. <http://www.acs.co.kr>

总部  
8th Floor Gasan Business Center, 371-6 Gasan-dong Geumcheon-Ku, Seoul, Korea 153-803  
电话: +82-2-6900-4600 传真: +82-2-6900-4610  
分公司  
2040 Jinjang Dplex, Jinjang-dong, Puk-ku Ulsan City 685-350  
电话: +82-52-276-4412 传真: +82-52-576-2856

