



ACS
<http://www.acs.co.kr>

DABOM[®] MES

글로벌 제조업을 위한 생산관리 솔루션

지난 20여 년간 (주)에이시에스가 보유한 구축 경험을 토대로 다양한 생산현장 업무의 표준화와 프로세스 혁신으로 낭비요소를 제거하고 생산성 향상 및 경쟁력 제고로 이윤추구 및 지속적 성장의 효과를 창출할 수 있는 전주기적 생산관리 솔루션으로 발전되어 왔습니다.

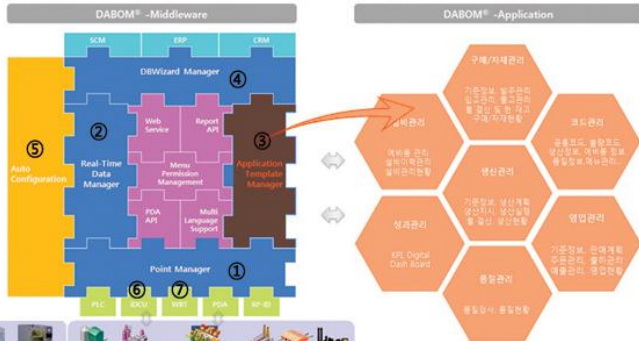
유무선 센서 M2M(Machine to Machine) 및 웹서비스 기술을 적용한 레퍼런스를 보유함으로써 차세대 생산관리솔루션의 기술력을 선도하고 있습니다.

USER - LIST



◆ 제품구성

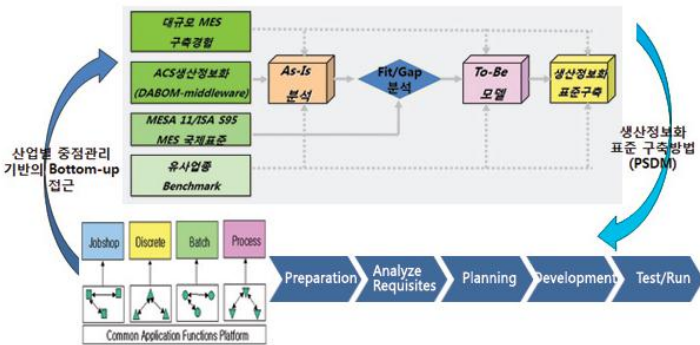
(주)에이시에스의 DABOM 제품은 좌측의 Middleware 부문과 우측의 Application 부문으로 크게 구분됩니다. Middleware는 MES Server에 설치되어 설비 및 기간시스템과 연결하는 통신 프로그램 역할을 하며, 우측의 Application은 WEB으로 구현되어 언제, 어디서든 인터넷이 연결되는 PC만 있으면 MES SYSTEM에 접속하여 운영할 수 있습니다.



- ① Point Manager : 현장 정보수집용 통신 모듈
- ② Real-time Data Manager : 실시간 데이터 처리 모듈
- ③ Application Template Manager : 어플리케이션 화면 구성 모듈
- ④ DBWizard Manager: DB 인터페이스 모듈
- ⑤ Auto Configuration : 자율재구성능력 모듈
- ⑥ iDCU : 생산실적 취합기 (지능형 Data Collection Unit)
- ⑦ iTouch : 작업자 단말기

◆ DABOM-MES 시스템 특징

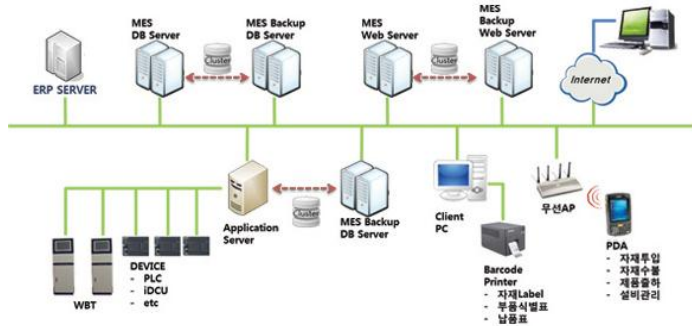
생산자원 4M(Man, Machine, Material, Method)정보를 유무선 센서 M2M기술로 통합하고 웹서비스 표준 MES 애플리케이션 기술을 적용해 글로벌로 산재된 복수공장을 실시간 중앙관리가 가능하도록 합니다.



국제표준을 적용한 MES 표준 공통 플랫폼을 구현할 수 있어 시스템 구현을 위한 유지보수 업무를 극소화 시킬 수 있습니다.



◆ DABOM-MES시스템 구성도



권장사양

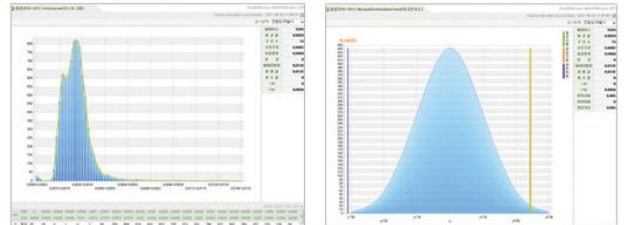
- OS: Windows2008server DB : SQLserver2008
- 클라이언트 IE8.0 이상

◆ 시스템 화면 예제

작업지시 편성 및 작업부하조정



품질관리 모델 : SPC차트



설비모니터링 및 계획대비 생산실적



(주)에이시에스 <http://www.acs.co.kr>

서울본사
153-803
서울특별시 금천구 가산디지털1로 165. 8층(가산비즈니스센터)
TEL : 02-6900-4600 FAX : 02-6900-4610

영남지사
683-350
울산광역시 북구 진장유동로 16. 2044호(진장디플렉스)
TEL : 052-276-4412 FAX : 052-576-2956

